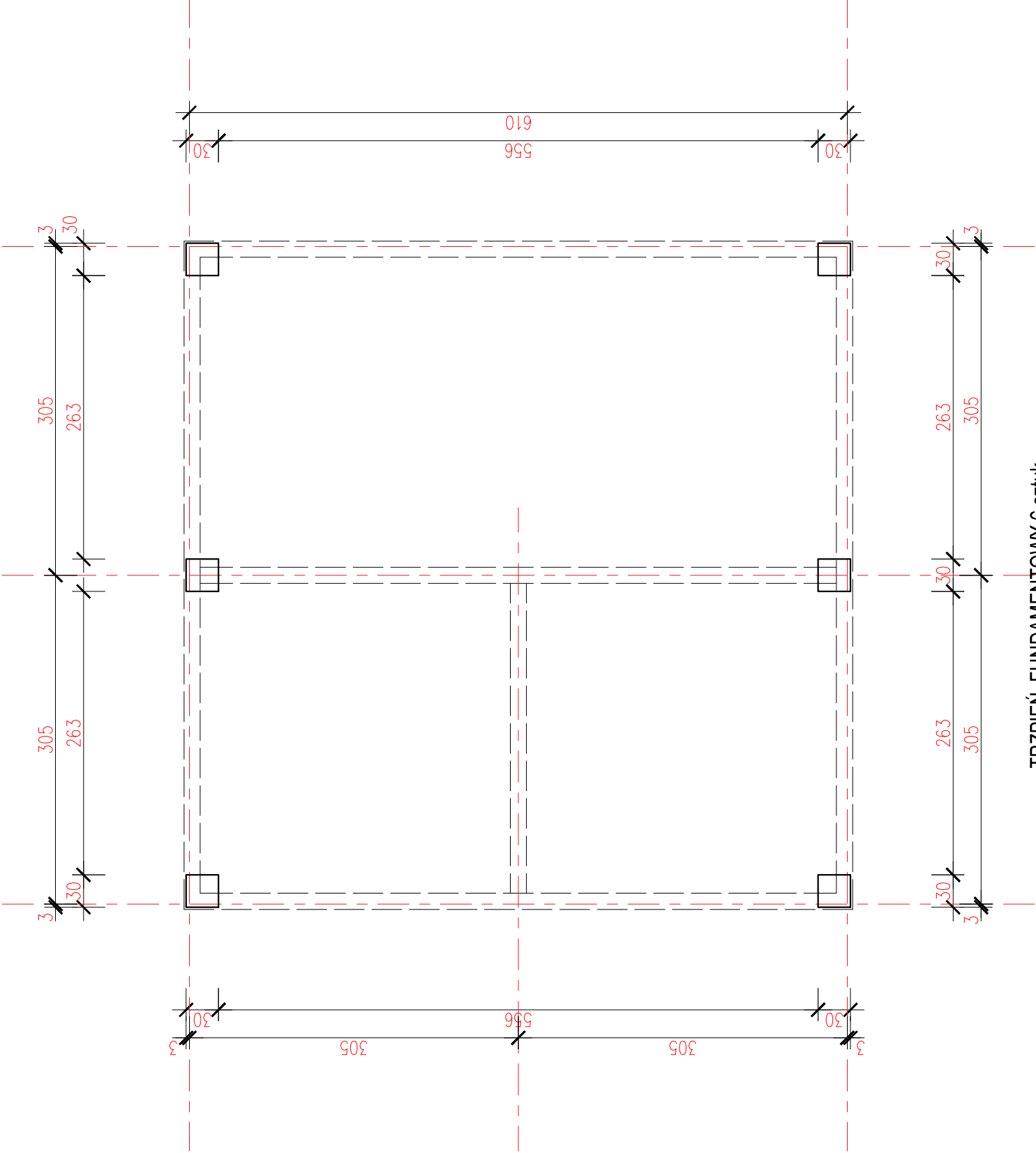
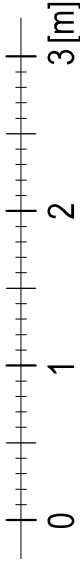
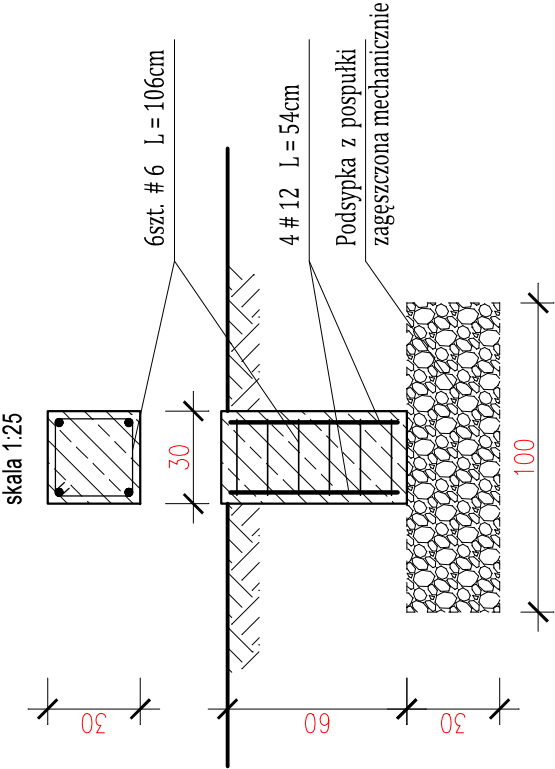


RZUT FUNDAMENTÓW

skala 1:50




TRZPIEŃ FUNDAMENTOWY 6 sztuk



LEGENDA:

Niniejszy rysunek należy rozpatrywać w odniesieniu do pozostałych elementów dokumentacji technicznej. Nie należy skalować wymiarów z rysunku. Przed rozpoczęciem prac budowlanych lub opracowaniem rysunków szczegółowych, wszystkie wymiary muszą zostać sprawdzone na budowie, a autor projektu powinien zostać poinformowany o wszelkich zaistniałych rozbieżnościach.

Projekt jest w rozumieniu ustawy o prawie autorskim i prawach pokrewnych utworem architektoniczno - urbanistycznym i jest chroniony prawem autorskim.

	jednostka projektowa: A&R USŁUGI PROJEKTOWE ANNA SMARON ul. Gen. Wł. Sikorskiego 3, 39-460 Nowa Dęba tel. 695 100 773, 695 100 687			
temat / nazwa :	„Budowa boiska wielofunkcyjnego wraz z infrastrukturą techniczną na części działki nr ew. 8177/11 w Grębowie”			
inwestor:	Powiat Tarnobrzęski ul. 1 Maja 4, 39-400 Tarnobrzeg			
adres inwestycji:	DZIAŁKA: nr ew. 8177/11 OBREB ew.: 0001 GRĘBÓW JEDNOSTKA ew.: 182003_2 GRĘBÓW			
branża:	ARCHITEKTURA	faza:	PT	branża:
nazwa rysunku:	RZUT FUNDAMENTÓW	skala:	1:50	nr rys:
				A-1
		numer projektu:		
imię i nazwisko:		nr uprawnień :	data:	podpis:
projektant:				
mgr inż. Robert SMARON	PDK/0126/ZO0A/13	maj 2025		
sprawdzający:				
opracował:				